



# Camp Massawippi

*Tu as entre 16 et 25 ans et tu vis avec le spina-bifida, l'hydrocéphalie ou un déficit moteur cérébrale et autres déficiences motrices ?*

Tu rêves de devenir plus autonome dans ta vie de tous les jours, mais tu as besoin d'un petit coup de pouce pour réaliser ton rêve ?

Viens participer à la 3e édition du camp **En route vers une vie active**, du 25 juillet au 5 août 2011.

Au Camp Massawippi, dans les Cantons-de-l'Est à Ayer's Cliff au Québec.

Un camp pas comme les autres.

Cette année, nous proposons 2 niveaux :

**Niveau 1**, si tu n'as jamais participé à ce camp ;  
**Niveau 2**, des nouveaux ateliers incluant un séjour de 3 jours à Montréal si tu es déjà venu au camp, en 2009 ou 2010.

Tu y apprendras, avec d'autres personnes de ton âge qui vivent les mêmes défis que toi, plein de choses intéressantes pour aborder ta vie d'adulte avec confiance.

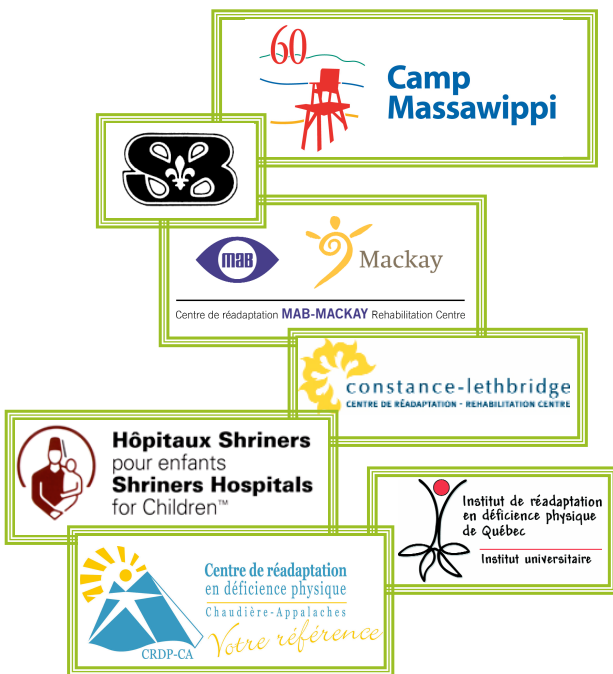
Pour en savoir plus sur le camp et sur les activités qu'il te réserve, lis l'encart joint à cette lettre.

Tu es intéressé à t'inscrire ? Nous sommes ravis ! Nous avons hâte de t'accueillir au camp. Tu dois communiquer avec ton intervenant (à ton école, ton CLSC ou centre de réadaptation) pour compléter la lettre de recommandation.

Si tu as besoin d'une aide financière pour payer tes frais d'inscription, n'hésite pas à en parler à ton intervenant de la santé, un travailleur social ou le député de ta région qui pourra t'assister dans la recherche de financement.

Saisis ta chance, elle est là pour toi !

**Date limite d'inscription : 15 mars 2011**



Siège social : 7000, Sherbrooke Ouest Montréal (Québec) H4B1R3  
Téléphone : 514. 488. 5552, poste 4103 Télécopieur : 514. 489. 3477  
Camp : 3161, Round Bay Road Ayer's Cliff (Québec) J0B 1C0  
Téléphone : 819. 838. 4707 - 1. 866.838.4707 Télécopieur : 819. 838. 1171  
campmassawippi@hotmail.com www.mabmackay.ca